

TODOS PODEMOS
SER DONANTES

Paciente de sexo masculino de 9 años de edad que se interna a fines de Noviembre de 2012, con diagnóstico de Aplasia Medular.

A mediados de Diciembre, el Servicio de Hemato-oncología indica iniciar tratamiento con Globulina anti-timocítica, el cual se pospone hasta la segunda semana de enero, por encontrarse el Hospital, el Sistema de Salud del GCBA y de Nación en “alerta rojo” por falta de plaquetas para transfusión.

La respuesta familiar a la solicitud de donantes para cubrir las necesidades emergentes al tratamiento es mala, incluyendo denuncia a la defensoría del pueblo.

En enero de 2013 realiza un ciclo de globulina anti-timocítica con requerimiento transfusional de 10 unidades de plaquetas por día durante los 5 días del tratamiento y días posteriores...

La falta de respuesta al tratamiento, asociada a las complicaciones propias de su patología de base y de la globulina anti-timocítica empeoran su situación clínica y el paciente fallece en abril .

HEMOCOMPONENTES TRANSFUNDIDOS

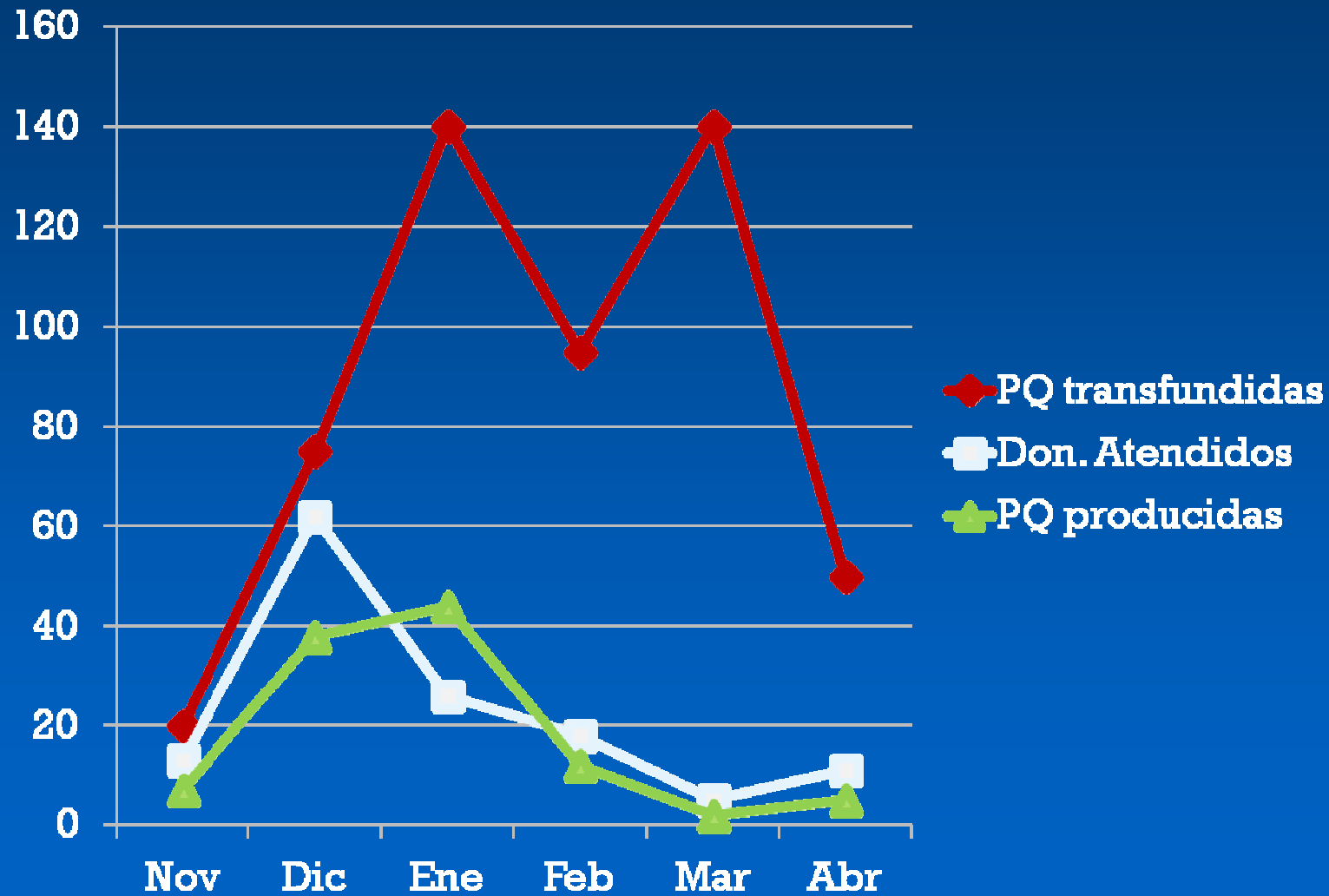
Transfusiones	Total unidades	Unidades HGNPE	Unidades del Sistema	% HGNPE
GRD	75	52	23	69.3 %
PQ Random	419	248	171	s/ Total 425 58.35 %
PQ Pool	6	0	6	
CP (x 5U)	19	8	11	42 %
PFC	59	59	0	100 %
Total	578	367	211	
		63.5 %	36.5 %	

PQ TRANSFUNDIDAS / REPOSICIÓN

	PQ TRANSFUNDIDAS				REPOSICION		
MES	Random	Pool	CP x5	T	Donantes Atendidos	Unidades extraídas	PQ producidas
Nov	15	0	1	20	13	7	7
Dic	45	0	6	75	62	38	38
Ene	98	2	8	140	26	14 +3 Af	44
Feb	81	4	2	95	18	12	12
Mar	140	0	0	140	5	2	2
Abr	40	0	2	50	11	5	5
TOTAL	419	6	19	520	133	81	105

La tasa de reposición fué solo del 20 %.

Reposición a través del tiempo



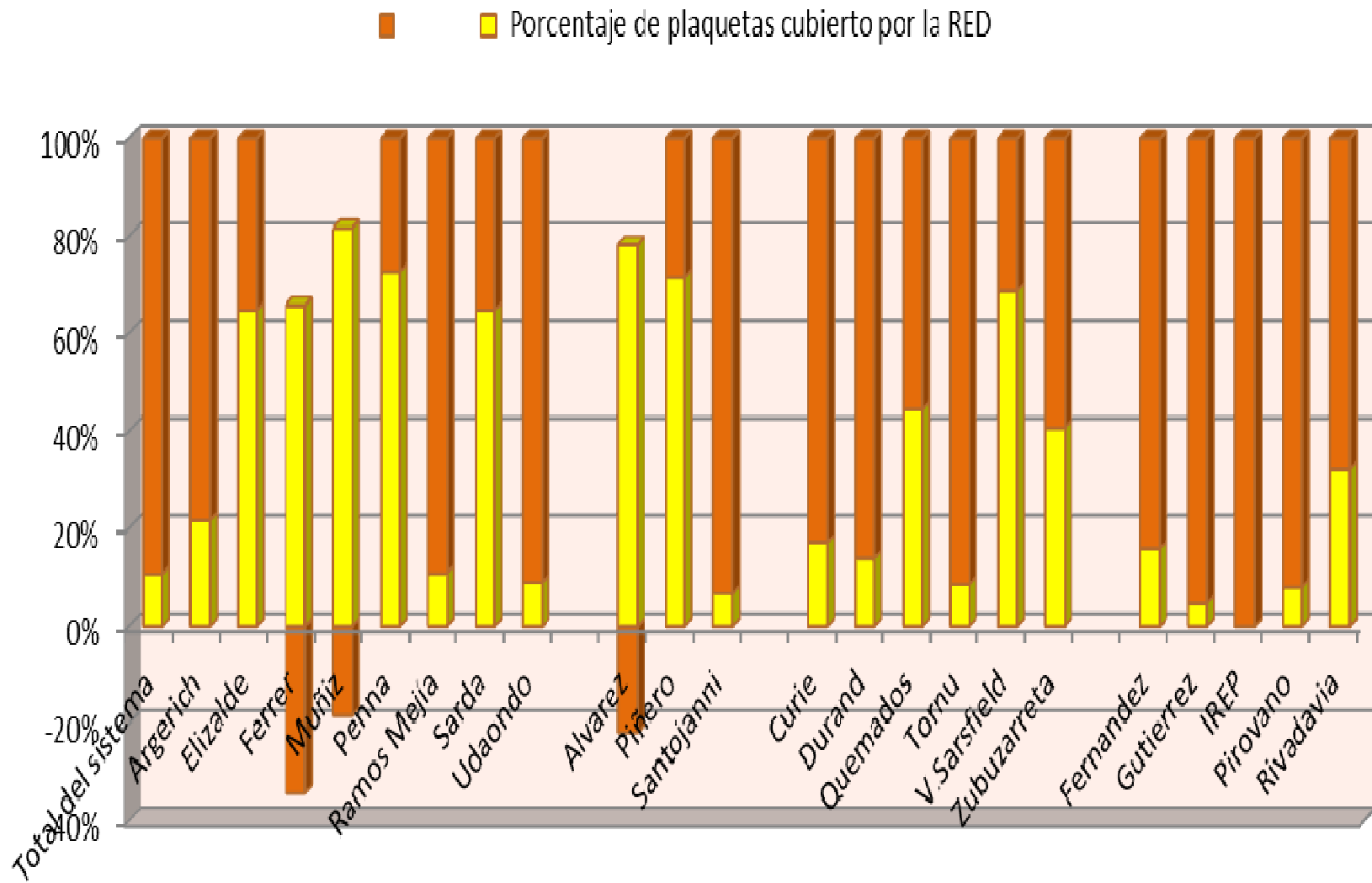
Cual era el requerimiento
general de PQ en ese
período?

TRANSFUSIONES DE PQ POR SERVICIO

	Q GRAL	QUIR CCV	CEM 6	UTI	REC CCV	HTAL DIA	TOTAL	PAC	%
NOV	18	10	121	13	1	16	179	20	11.17
DIC	1	5	172	11	9	7	205	75	36.58
ENE	18	4	187	18	2	9	238	140	58.82
FEB	6	0	207	40	0	5	258	95	36.82
MAR	9	11	174	32	11	10	247	140	56.68

Y porque me cuentan
esto a mi?

2012	Donantes atendidos	Donantes voluntarios	%
Alvarez	2506	56	2,2%
Argerich	5445	384	7,1%
M. Curie	2536	482	19,0%
Durand	5893	363	6,2%
Elizalde	4188	20	0,47%
Fernández	5198	440	8,5%
Ferrer	300	2	0,7%
Garrahan	12947	12947	100,0%
Gutiérrez	6990	1154	16,5%
I.RE.P.	262	3	1,1%
Muñiz	392	7	1,8%
Penna	3134	47	1,5%
Piñero	2712	41	1,5%
Pirovano	3306	157	4,7%
Quemados	1009	39	3,9%
R. Mejía	7083	316	4,5%
Rivadavia	1858	148	8,0%
Rocca		0	
Santa Lucía		0	
Santojanni	4805	373	7,8%
Sardá	1910	4	0,2%
Tornú	1436	104	7,2%
Udaondo	2494	19	0,8%
V. Sarsfield	1369	61	4,5%
Zubizarreta	1656	276	16,7%
TOTAL	79429	17423	21,9%



Durante el año 2012 el 60% de las PQ transfundidas en HGNPE fueron provistas por la RED a través del SAME

□ PORQUE LOS HEMOCOMPONENTES SON ELEMENTOS VITALES QUE SOLO PUEDEN SER REPUESTO CON HEMOCOMPONENTES.

□ PORQUE LA TERAPEUTICA HEMATO-ONCOLOGICA ACTUAL AUMENTA EL REQUERIMIENTO DE SOSTEN Y A PESAR DE LA VOLUNTAD FAMILIAR ES POCO PROBABLE QUE CONSIGA DONANTES EN CANTIDAD SUFICIENTE PARA SUPLIR EL 100 % DEL REQUERIMIENTO DEL PACIENTE

□ Y PORQUE CREEMOS QUE PODES AYUDAR

Como puedo ayudar?

1. Informándome sobre los requisitos para la donación de sangre y hemocomponentes, y si estoy en condiciones, DONAR en forma “voluntaria”. La unidad donada puede hacer la diferencia.

2. También, puedo colaborar enviando al Servicio de Hemoterapia al padre o madre de mis pacientes para que le sean solicitados donantes “de reposición”, a pesar de que no los necesite para si .

Recordemos que la donación “de reposición” obligatoria está encuadrada dentro del marco legal vigente

3. Si tengo dudas, puedo dirigirme al Servicio de Hemoterapia y hablar con alguno de los profesionales médicos para que me informen.

LOS ESPERAMOS EL JUEVES 15 DE
AGOSTO DE 08.00 A 10.30 HS PARA
QUE COLABOREN CON NUESTRA
PRIMERA CAMPAÑA DE DONACIÓN
VOLUNTARIA INTRAHOSPITALARIA.

Gracias