

ASMA

El asma es una enfermedad inflamatoria crónica de las vías respiratorias inferiores , se asocia a una hiperrespuesta de los bronquios.

Se manifiesta con episodios de sibilancias(pitos), disnea(fatiga, ahogos), opresión torácica y tos.

ASMA

TOS



SIBILANCIAS



DISNEA



OPRESIÓN TORÁCICA



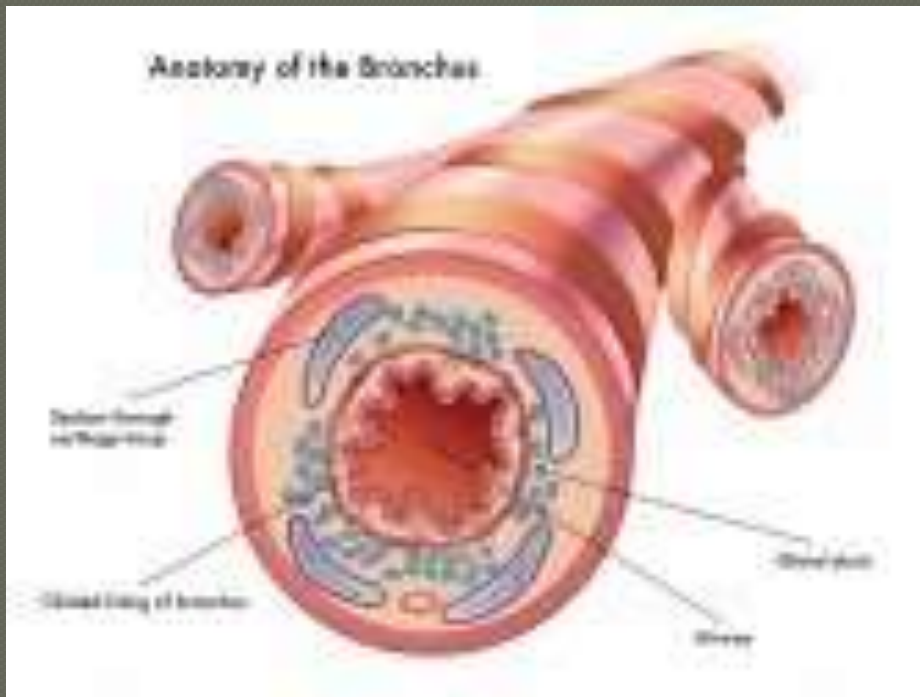
ASMA

- ◉ Enfermedad crónica más frecuente en la infancia y adolescencia
- ◉ Primera causa de ausentismo escolar por enfermedad crónica
- ◉ Una de las mayores causas de restricción para la actividad física

ASMA

- Las exacerbaciones (ataques o crisis) son agudas, pueden ser de aparición repentina o gradual.
- Estas pueden ser graves y hasta mortales.
- Pero pueden ser prevenidas

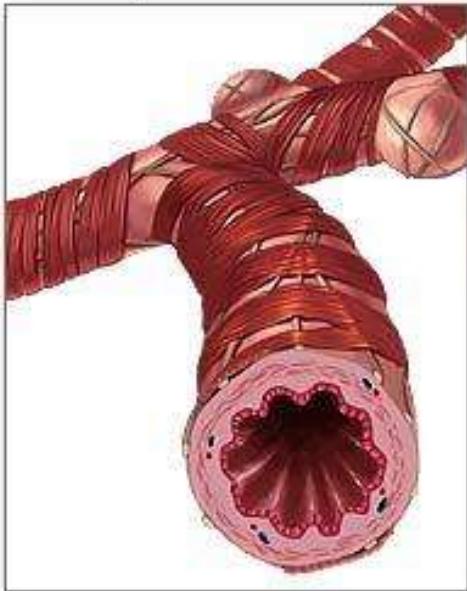
ASMA



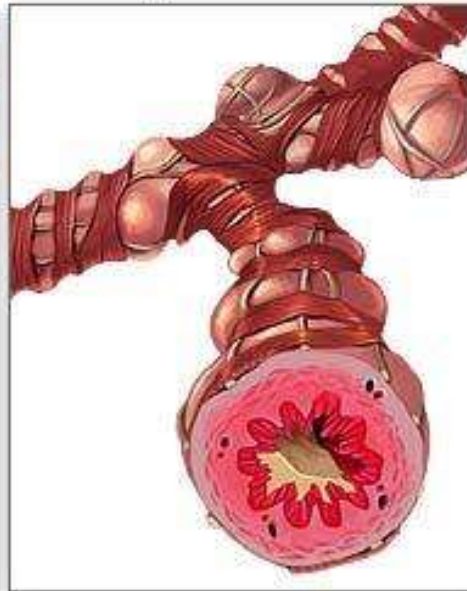
- El bronquio normal se compone de cartílago, musculo y mucosa.

ASMA

Bronquiolos normales



Bronquiolo asmático



- En crisis la mucosa se inflama, aumenta la secreción de moco.
- El musculo se contrae.
- Se achica la luz del bronquio.
- Disminuye la entrada de aire al pulmón.

ASMA

- Los ataques de asma son episódicos, pero la inflamación de la vía aérea esta presente crónicamente.
- Para muchos pacientes esto significa utilizar medicación preventiva todos los días.

ASMA

- ◉ El asma no es motivo de vergüenza o discapacidad. Atletas olímpicos , líderes famosos, celebridades y gente ordinaria viven plenamente, conviviendo con asma.
- ◉ El asma podría ser prevenido

Factores predisponentes

- ◉ SEXO
- ◉ ATOPIA (Antecedentes Familiares)
- ◉ PREMATUREZ
- ◉ BAJO PESO AL NACER

Factores causales

VIROSIS



ALÉRGENOS



Factores contribuyentes

- ◉ Humo de tabaco



- ◉ Contaminación ambiental



- ◉ Infecciones virales y bacterianas

Factores desencadenantes



Mecanismo de alergia

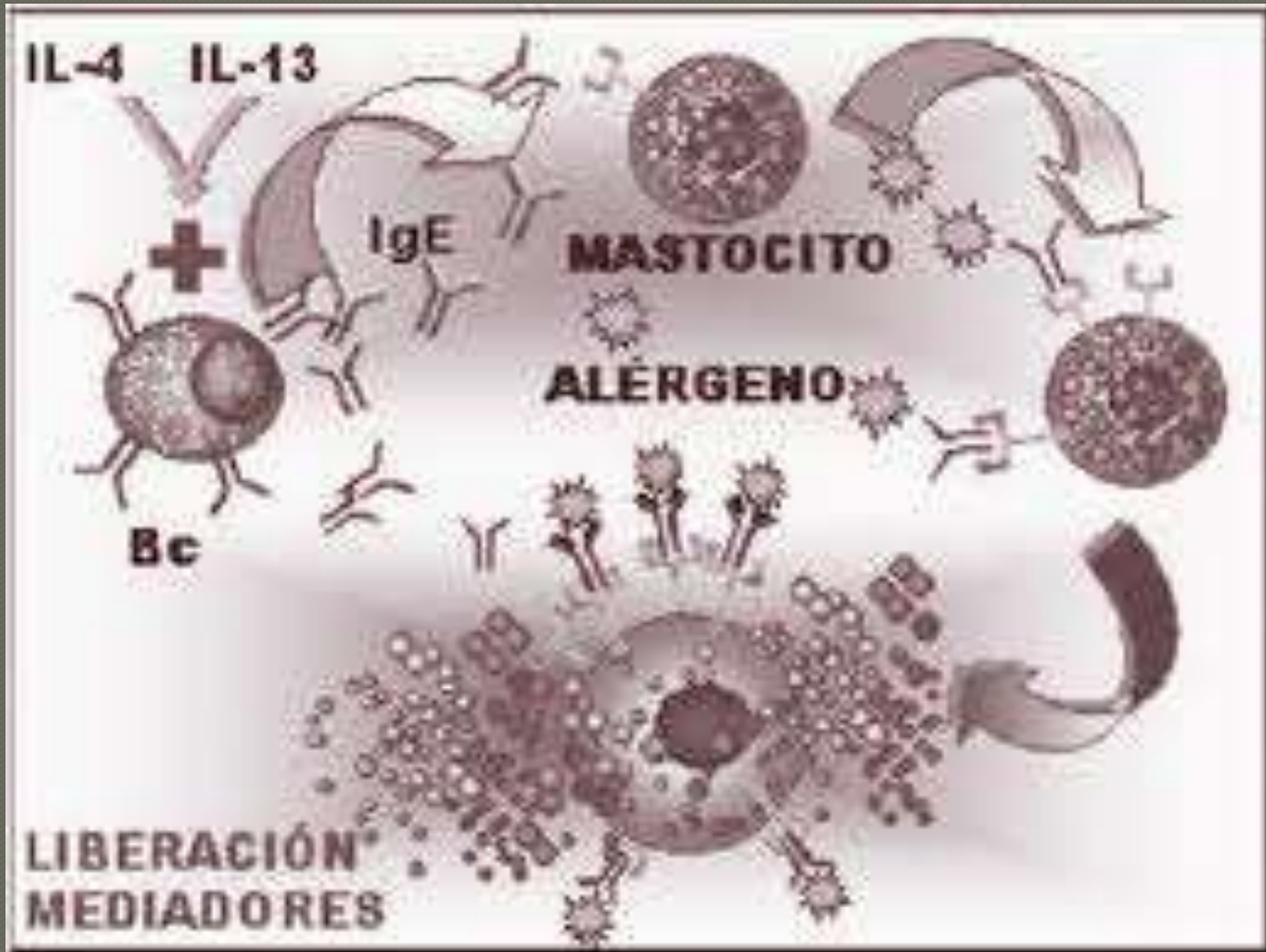
◉ Mastocito

◉ Ig E

◉ Alérgeno



Mecanismo de alergia



Alérgenos



Alérgenos



ACAROS

Alérgenos



**EPITELIO DE
ANIMALES**

Alérgenos



HONGOS

Alérgenos



POLENES

Control ambiental

Haga de Su Recamara Una Zona "A Prueba de Alergias"

Escaras del Polvo
De preferencia utilice muebles de madera o por

Utilice almohadas y libros de colchones a prueba de alergias

Evite cortinas de tela, son preferibles las persianas verticales

Evitar humedad con un indicador de humedad

Utilice un aire acondicionado o des-humidificador para reducir la humedad a 50% o menos

Utilice filtros en las rejillas de ventilación para remover polvo

Limpiar cortinas y alfombras cada 2 semanas con aspiradora y para muebles utilizar un cepillo de pelo

Utilice tapetes de lana de algodón y trabaje con pelos a tirar así como del polvo

Utilice un filtro de aire EPA para remover alérgenos como el polen, el moho y los ácaros del polvo

Utilice un filtro HEPA que atrapa todo, incluyendo, esporas de moho, polen y ácaros del polvo

Remover alérgenos con Filtro de aire EPA en especial si es alérgico a insectos, polen o moho



ADVERTENCIA:
EL HUMO DEL
TABACO PUEDE
HACERLE DAÑO
A SUS HIJOS. 1-800-QUIT-NOW

© U.S. HHS



- *Te molesta?*
- **No, me enferma.**

AMBIENTES LIBRES DE HUMO, UNA POLITICA DE TODOS.

 www.msal.gov.ar 

Diagnostico

- ◉ Dosaje de Ig E
- ◉ Pruebas cutáneas

Reacciones intradérmicas a la prueba de alergia



Tratamiento hiposensibilizante

- Identificar el alérgeno causal.
- Iniciar el tratamiento específico.
- Se dirige a modificar el mecanismo de la reacción alérgica.
- Induce la formación de otros anticuerpos (no IgE) que protegen de los daños que produce la reacción alérgica.

Tratamiento hiposensibilizante

- ◉ Debe ser continuado y realizado durante 3 a 5 años.
- ◉ Existen diferentes vías de tratamiento subcutáneas o sublinguales